



# Putting People First: Coastal and Marine Atlases for informing people



European Environment Agency



**European Topic Centre**  
Spatial Information and Analysis



**UCC**

Coláiste na hOllscoile Corcaigh, Éire  
University College Cork, Ireland



Putting People First:  
Coastal and Marine Atlases for informing people

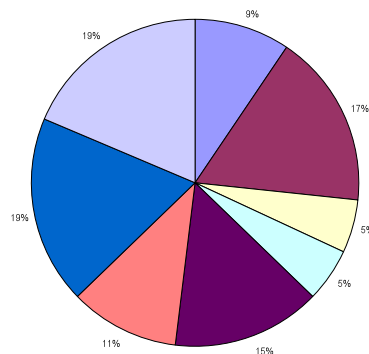
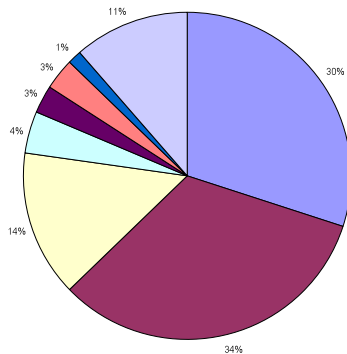
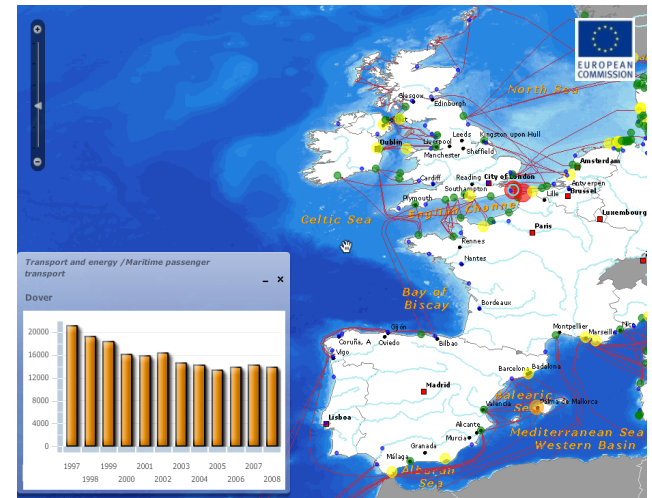




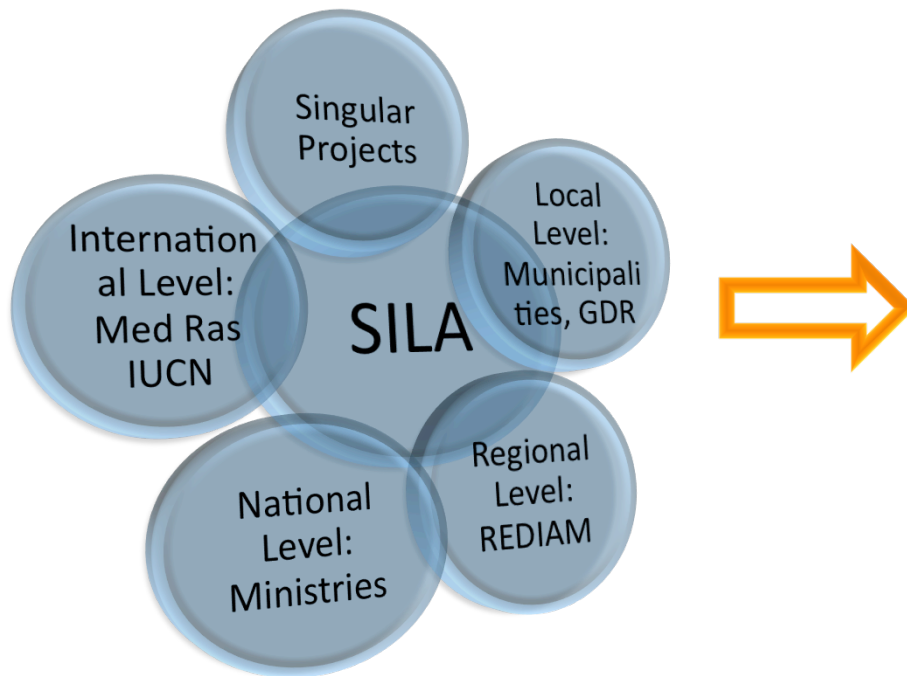
# MarAtlas' Work progress

- May 2011 & Oct 2011 : updates & new content

- **Jan 2012: Version 2**
  - Increase performance, speed, etc.
  - Facilitate updates, news and maintenance
  - Allow new presentation options and better ergonomoy
  - Better interoperability
  - Support full multi languages
  - New content and updates



# CAMP Levante de Almería Information System



- Integration of Coastal Data and Information from different sources into a local coastal and marine atlas
- Decisions support system for coastal management and planning.
- Participation and citizen forum

# Data and Information Status



> 125 data layers



37 organisations



update and addition of  
layers ongoing

25 of 84 topics written

# Map functionalities and tools

- Map tools
- Data search
- Users' support



# Goals of ICAN

- Ensure network has **wide representation** (developers/users)
- Develop technical & policy **guidelines** for atlas developers
- Highlight benefits of **interoperability & standards** based systems
- Develop **collaborative projects** for sharing know-how, atlas implementation and demonstration
- Align atlas efforts to facilitate **interoperability**
- Engage with **other relevant projects** and developments
- Involve representatives of the **user** communities



# Training events

Ocean Data and Information Networks

- Africa

African Marine Atlas Workshops

- Latin America

Caribbean Marine Atlas workshops

SPINCAM – Southeast Pacific

- United States

West Coast Coastal Atlas workshop

Great lakes Workshop 2010





# Member Workshops

- Cork (IE) – 2006
- Corvallis (US) - 2007
- Copenhagen (DK) - 2008
- Trieste (IT)- 2009
- Ostend (BE) -2011
- Next?



- Toponimia
- Lugares Interés
- Relieve
- Líneas de costa
- Evolución Urbana
- Unidades Fisiográficas
- WMS
- Mapas topográficos
- Ortofotografías
- Herramientas



Info Vectorial			Info Raster	
Nivel 1	Nivel 5	Alteradas	Fisiografía	Geomorfología



Información asociada

Visor del Subsistema del Litoral y Medio Marino  
 Red de Información Ambiental de Andalucía  
 Consejería de Medio Ambiente

Tipo de entidad: Unidades Fisiograficas nv5

UNIDAD FISIGRÁFICA DE NIVEL 1	Formaciones sedimentarias litorales en costa expuesta
UNIDAD FISIGRÁFICA DE NIVEL 2	Playa
UNIDAD FISIGRÁFICA DE NIVEL 3	Playa seca (backshore)
UNIDAD FISIGRÁFICA DE NIVEL 4	Playa seca (backshore)
UNIDAD FISIGRÁFICA DE NIVEL 5	Playa seca (backshore)
CARTOGRAFÍA DE NIVEL 1	Formaciones sedimentarias litorales (flechas, tombolos, islas barrera, etc)
CARTOGRAFÍA DE NIVEL 5	Formaciones sedimentarias litorales : Playa seca (backshore)

- Toponimia
- Lugares Interés
- Relieve
- Líneas de costa
- Evolución Urbana
- Unidades Fisiográficas
- WMS
- Mapas topográficos
- Ortofotografías
- Herramientas

Principál Secundario



Simulador de inundaciones

Propiedades

Color del mar: [Cyan]

Nivel del mar (m): 5

Interpolador modelo digital

Simular en 3D

Aplicar cambios...



Toponimia



Lugares Interés



Relieve



Línea de costa



Evolución Urbana



Fisiografía



Servicios WMS



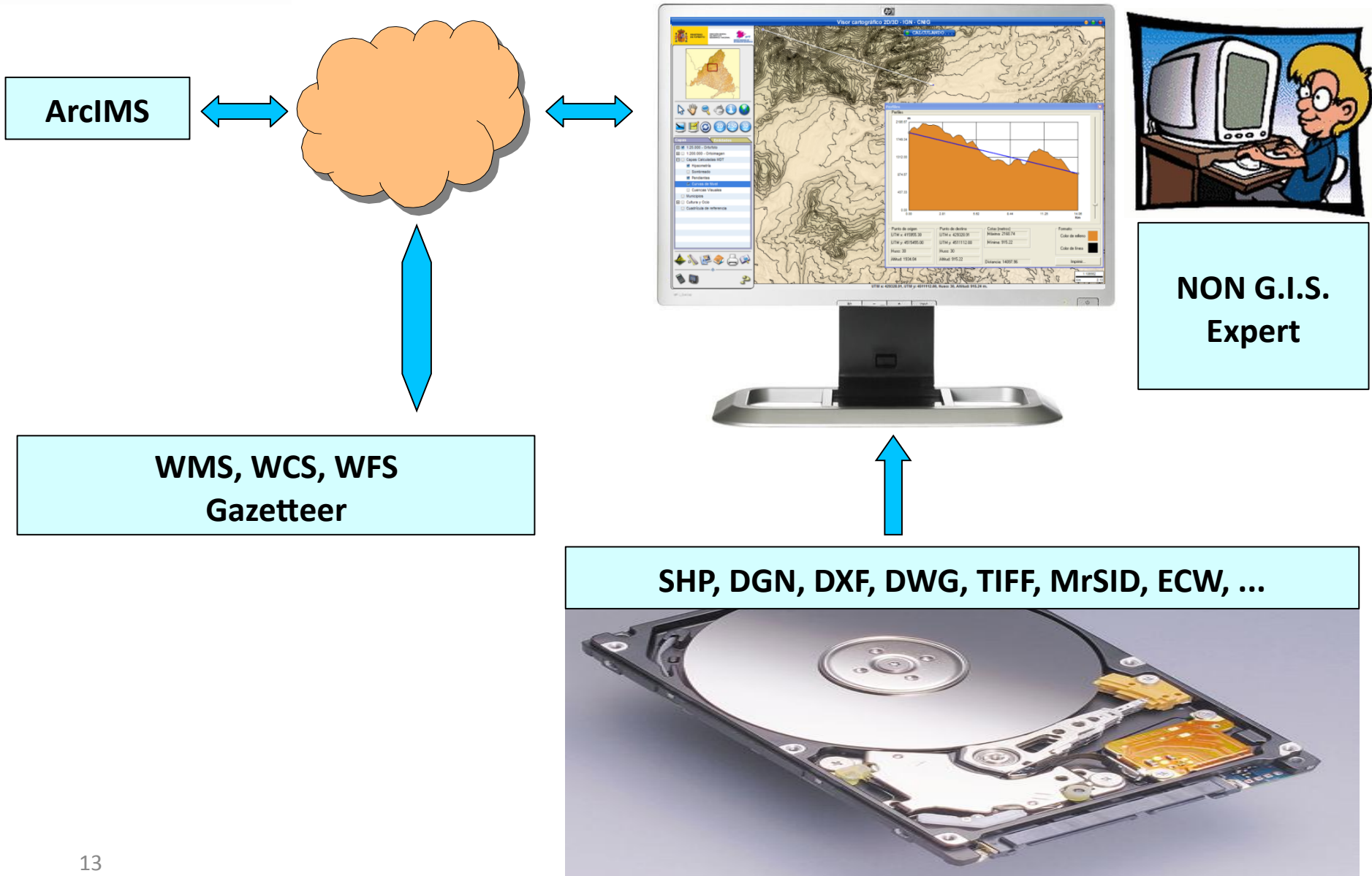
Mapas topográficos



Ortofotografías



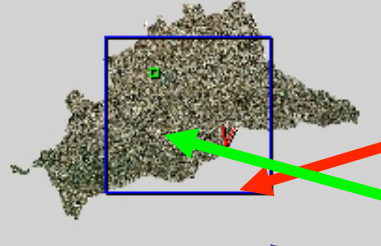
# Condor 3D - Platform





<http://www.sistemas.elimco.com>

Mapa indice    Detalle

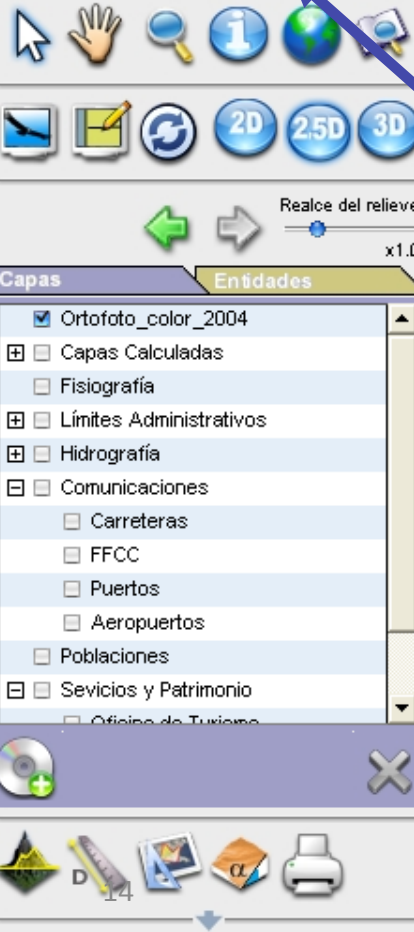


Realce del relieve  
x1.0

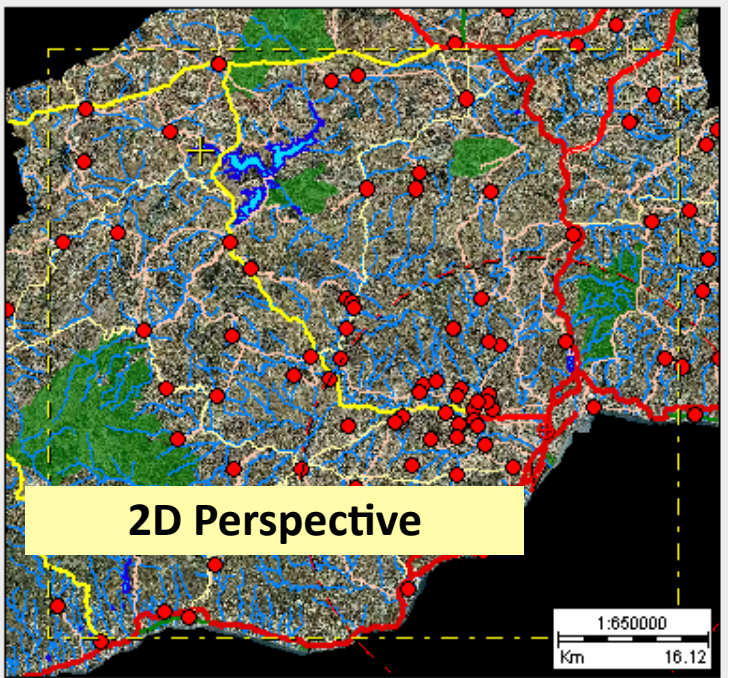
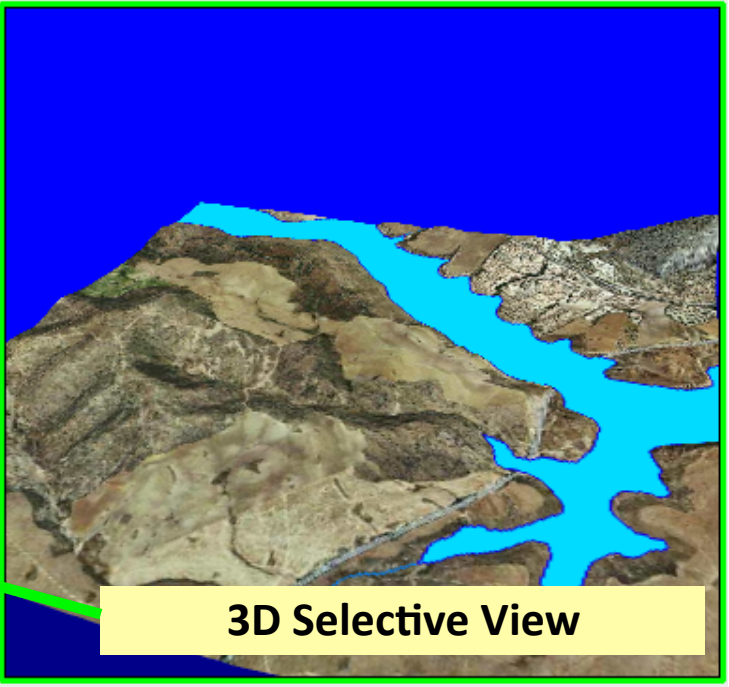
Capas    Entidades

- Ortofoto\_color\_2004
- Capas Calculadas
- Fisiografía
- Límites Administrativos
- Hidrografía
- Comunicaciones
  - Carreteras
  - FFCC
  - Puertos
  - Aeropuertos
- Poblaciones
- Sevicios y Patrimonio
  - Oficina de Turismo

2D    2.5D    3D



### 3D Dynamic View





### Propiedades

Edificios

Clasificación

Variable: Altura

100  
50  
25  
15  
6  
0

Paredes

Tejado

Aplicar texturas

Usar valores únicos

Ocultar edificios fuera de la clasificación

Aplicar color

Aplicar color únicamente a los tejados

Aplicar transparencia  Aplicar alturas aleatorias

General

Densidad: Automático (recomendado)





**Muchas gracias Moltes gràcies Eskerrik Asko Moitas gracias**

**Dziękuję Merci beaucoup Много Благодаря Obrigado**

**Paldies Ευχαριστώ Tack Thank you very much Dank u**

**Hvala Köszönöm Dekuj Multumesc Dakujem Danke Takk**

**Aitäh Grazi Kiitos Grazie Tesekkur Ederim Dêkuji**

**Go raibh maith agaibh شُكْرًا**



**¡Ahora también en Español! [http://](http://www.icoastalatlases.net/)**

**[www.icoastalatlases.net/](http://www.icoastalatlases.net/)**

**<http://ican.science.oregonstate.edu/es/>**